



Fachhochschulreife Zusatzunterricht

Ansprechpartner:

StR Steffen Birk

Tel.: 0451-122 87022

Email: steffen.birk@epshl.de

Anmeldung:

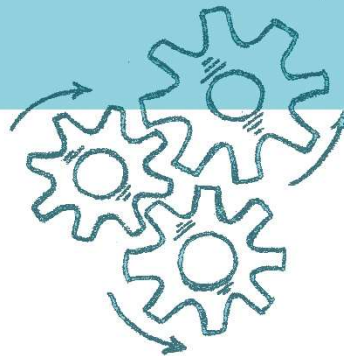
im Sekretariat
der Emil-Possehl-Schule
(Herr Hoyer)

Fachhochschulreife Zusatzunterricht

Emil-Possehl-Schule

Georg-Kerschensteiner-Straße 27
23554 Lübeck

Homepage: www.epshl.de



Kontakt Sekretariat:

Email: mail@epshl.de

Tel.: 0451 122 86 900

Fax: 0451 122 86 990



Zur Homepage der
Emil-Possehl-Schule





Abschlüsse

Nach dem erfolgreichen zweijährigen Abendunterricht und einer erfolgreichen beruflichen Ausbildung, erreichen die Schüler/-innen den Abschluss:

Fachhochschulreife (Studienberechtigung an Fachhochschulen).

Anschließend besteht die Möglichkeit mit dem einjährigen Besuch der Berufsoberschule (BOS) die allgemeine Hochschulreife (Abitur) oder die fachgebundene Hochschulreife zu erreichen.

Unterricht

Der Unterricht wird begleitend zur beruflichen Ausbildung im Abendunterricht angeboten und beinhaltet die Fächer:

- Deutsch
- Mathematik
- Englisch
- Physik
- Wirtschaft/Politik

Der Zusatzunterricht **startet zum 1. Februar des zweiten Ausbildungsjahres** (Lernende, die ihre Ausbildung verkürzen, ggf. früher), geht über zwei Jahre und schließt mit Prüfungen in den Fächern Deutsch, Englisch und Mathematik ab.

Der Unterricht findet abends von 18.00 Uhr bis 21:15 Uhr am Dienstag und Donnerstag statt.

Voraussetzungen für den Bildungsgang

Aufnahmevoraussetzungen:

- Mittlerer Schulabschluss (Realschulabschluss) - oder ein gleichwertiger Schulabschluss
- Oder: Versetzung in die Oberstufe des achtjährigen gymnasialen Bildungsganges
- Mindestens dreijährige Berufsausbildung
- Erstes Ausbildungsjahr der beruflichen Ausbildung wurde erfolgreich abgeschlossen (in Ausnahmefällen kann bereits im ersten Ausbildungsjahr begonnen werden!)

***Motiviert und bereit, auch im Team zu arbeiten?
Dann bewirb dich an der EPS!***

Bewerbungszeitraum:

Schuljahresbeginn bis Ende Januar