



Berufliches Gymnasium Fachrichtung Technik

Ansprechpartner:

Thomas Seidler (Abteilungsleiter)

Tel.: 0451-122 869 21

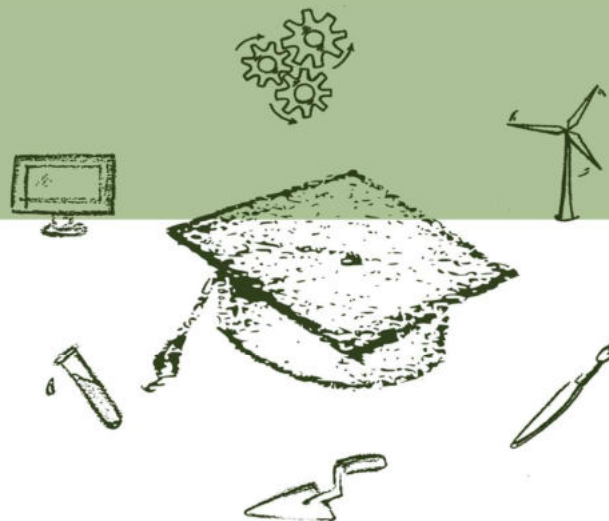
Email: thomas.seidler@epshl.de

Anmeldung:

im Sekretariat
der Emil-Possehl-Schule

Berufliches Gymnasium

Technik



**EMIL
POSSEHL
SCHULE**

Europaschule

Berufliche Schule der Hansestadt Lübeck

Emil-Possehl-Schule

Georg-Kerschensteiner-Straße 27
23554 Lübeck

Homepage: www.epshl.de

Kontakt Sekretariat:

Email: mail@epshl.de
Tel.: 0451 122 86 900
Fax: 0451 122 86 990



Zur Homepage der
Emil-Possehl-Schule



Abschlüsse

Auf dem Weg zum Abitur:

Das Technikfach (5 Wochenstunden) wird mit einem weiteren Fach auf erhöhtem Anforderungsniveau (5 Wochenstunden) kombiniert.

Am Beruflichen Gymnasium der Emil-Possehl-Schule stehen dazu Deutsch, Englisch und Mathematik zur Auswahl.

Der Unterricht ist allgemeinbildend, strukturgebend, analytisch, lebendig, medial, schüleraktiv und zeitgemäß.

Folgende Abschlüsse können erreicht werden:

- **Allgemeine Hochschulreife**
am Ende der 13. Jahrgangsstufe
- **Fachhochschulreife (schulischer Teil)**
am Ende der 12. Jahrgangsstufe

Technikfach

Am Beruflichen Gymnasium der Emil-Possehl-Schule wird Technikunterricht in sechs verschiedenen Fachrichtungen angeboten.

Die Berufsorientierung spielt im Technikfach eine wesentliche Rolle.

Folgende Technikfächer stehen zur Auswahl:

- **Bautechnik**
- **Biologietechnik**
- **Erneuerbare Energien**
- **Gestaltungstechnik**
- **Informationstechnik**
- **Metalltechnik/Maschinenbau**

Voraussetzungen für den Bildungsgang

Aufnahmebedingung: Qualifizierter Mittlerer Schulabschluss,

d.h. im vorliegenden Abschlusszeugnis muss neben der durchschnittlichen Bewertung der Fächer Deutsch, Mathematik und Englisch mit insgesamt 3,0 folgendes erreicht sein:

Bemerkung im Zeugnis: versetzt in die Oberstufe

An der Gemeinschaftsschule

höchstens einmal „ausreichend“ im Abschlusszeugnis, keinmal „mangelhaft“ bzw. „ungenügend“

Am Allgemeinbildenden Gymnasium

im letzten Zeugnis höchstens einmal „mangelhaft“, keinmal „ungenügend“

An der Berufsfachschule

höchstens einmal „ausreichend“ oder „mangelhaft“ im Abschlusszeugnis und keinmal „ungenügend“

***Motiviert und bereit, auch im Team zu arbeiten?
Dann bewirb dich an der EPS!***

Bewerbungszeitraum:

Anfang bis Ende Februar