



Berufsoberschule

Ansprechpartner:

StD Steffen Birk

Tel.: 0451-122 87022

Email: steffen.birk@epshl.de

Anmeldung:

im Sekretariat
der Emil-Possehl-Schule
(Herr Hoyer)

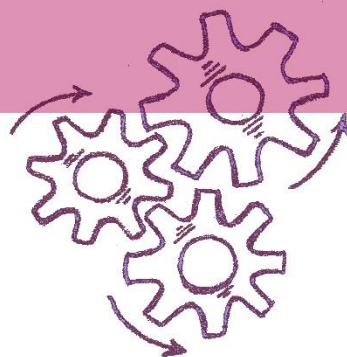
Berufsoberschule

Fachrichtung Technik

Emil-Possehl-Schule

Georg-Kerschensteiner-Straße 27
23554 Lübeck

Homepage: www.epshl.de



Kontakt Sekretariat:

Email: mail@epshl.de

Tel.: 0451 122 86 919



Zur Homepage der
Emil-Possehl-Schule





Abschlüsse

Sie erwerben mit dem Abschluss der BOS:

- die allgemeine Hochschulreife (vgl. „Abitur“) oder die
- fachgebundene Hochschulreife

Zeitungsumfang an der EPS:

- 1 Jahr in Vollzeit

Berufliche Ziele z.B.:

- Ingenieur/in, Architekt/in werden
- an einer Universität/ Hochschule studieren

Anmerkung zum Zeitungsumfang:

Die Berufsoberschule umfasst grundsätzlich zwei Schuljahre. An der Emil-Possehl-Schule wird nur das zweite Jahr angeboten. An die Stelle des ersten Jahres tritt der Besuch der einjährigen Fachoberschule (Fachrichtung Technik) mit der Prüfung zur Fachhochschulreife.

Unterricht

Allgemeiner Lernbereich:

- Deutsch (Prüfungsfach)
- Englisch (Prüfungsfach)
- Mathematik (Prüfungsfach)
- Wirtschaft/ Politik
- Französisch (notwendig für AHR)

Fachbezogener Lernbereich:

- Technologie (Prüfungsfach)
- Informationstechnik

Voraussetzungen für den Bildungsgang

Aufnahmevoraussetzungen:

- erfolgreicher Abschluss einer für die Fachrichtung einschlägigen beruflichen Ausbildung oder eine mindestens fünfjährige einschlägige Berufstätigkeit
- die Fachhochschulreife (Bewerberinnen und Bewerber, die die Fachhochschulreife in anderen Bildungsgängen als in der Fachoberschule Technik erworben haben und die genannten beruflichen Voraussetzungen erfüllen, können in das zweite Schuljahr der Berufsoberschule aufgenommen werden)

Bewerbungszeitraum:

- 1.Februar – 28.Februar
- Später eingehende Anträge werden je nach Verfügbarkeit an freien Plätzen angenommen.