



Fachhochschulreife Zusatzunterricht

Ansprechpartner:

StD Steffen Birk

Tel.: 0451-122 87022

Email: steffen.birk@epshl.de

Anmeldung:

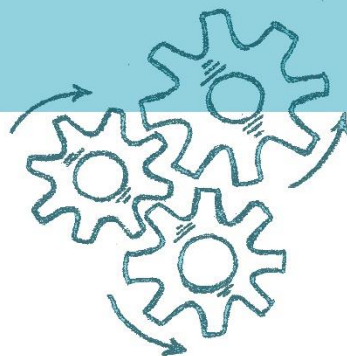
im Sekretariat
der Emil-Possehl-Schule
(Herr Hoyer)

Fachhochschulreife Zusatzunterricht

Emil-Possehl-Schule

Georg-Kerschensteiner-Straße 27
23554 Lübeck

Homepage: www.epshl.de



Kontakt Sekretariat:

Email: mail@epshl.de
Tel.: 0451 122 86 900



Zur Homepage der
Emil-Possehl-Schule





Abschlüsse

Nach dem erfolgreichen zweijährigen Abendunterricht und einer erfolgreichen beruflichen Ausbildung, erreichen die Schüler/-innen den Abschluss:

Fachhochschulreife (Studienberechtigung an Fachhochschulen).

Anschließend besteht die Möglichkeit mit dem einjährigen Besuch der Berufsoberschule (BOS) die allgemeine Hochschulreife (Abitur) oder die fachgebundene Hochschulreife zu erreichen.

Unterricht

Der Unterricht wird über 2 Jahre begleitend zur beruflichen Ausbildung im Abendunterricht angeboten und beinhaltet die Fächer:

- Deutsch
- Mathematik
- Englisch
- Physik
- Wirtschaft/Politik

Der Zusatzunterricht **startet zum Schuljahresbeginn mit Start des zweiten Ausbildungsjahres** (Lernende, die ihre Ausbildung verkürzen, ggf. früher) und schließt mit Prüfungen in den Fächern Deutsch, Englisch und Mathematik ab.

Der Unterricht findet abends von 18:00 Uhr bis 21:15 Uhr an zwei Wochentagen statt.

Voraussetzungen für den Bildungsgang

Aufnahmevoraussetzungen:

- Mittlerer Schulabschluss (MSA) - oder ein gleichwertiger Schulabschluss
- Mindestens dreijährige Berufsausbildung (Regelausbildungsdauer)
- Erstes Ausbildungsjahr der beruflichen Ausbildung wurde erfolgreich abgeschlossen (in Ausnahmefällen kann bereits im ersten Ausbildungsjahr begonnen werden!)

***Motiviert und bereit, auch im Team zu arbeiten?
Dann bewirb dich an der EPS!***

Bewerbungszeitraum:
Schuljahresbeginn bis Ende Juni