



Fachhochschulreife Zusatzunterricht

Ansprechpartner:

StD Steffen Birk

Tel.: 0451-122 87022

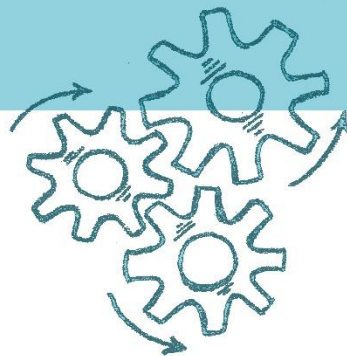
Email: steffen.birk@epshl.de

Anmeldung:

im Sekretariat
der Emil-Possehl-Schule
(Herr Hoyer)

Fachhochschulreife Zusatzunterricht

Digitale Landesschule – überwiegend online



Emil-Possehl-Schule

Georg-Kerschensteiner-Straße 27
23554 Lübeck

Homepage: www.epshl.de

Kontakt Sekretariat:

Email: mail@epshl.de

Tel.: 0451 122 86 900



Zur Homepage der
Emil-Possehl-Schule





Abschlüsse

Nach dem erfolgreichen zweijährigen Unterricht und einer erfolgreichen beruflichen Ausbildung, erreichen die Schüler/-innen den Abschluss:

Fachhochschulreife

(Studienberechtigung an Fachhochschulen)

Anschließend besteht die Möglichkeit mit dem einjährigen Besuch der Berufsoberschule (BOS) die allgemeine Hochschulreife (Abitur) oder die fachgebundene Hochschulreife zu erreichen.

Unterricht

Der Zusatzunterricht zum Erwerb der Fachhochschulreife (FHR) wird ab dem Schuljahr 2026/27 über die **Digitale Landesschule Schleswig-Holstein** angeboten und begleitet die berufliche Ausbildung über einen Zeitraum von zwei Jahren

- Deutsch
- Mathematik
- Englisch
- Physik
- Wirtschaft/Politik

Der Zusatzunterricht **startet zum Februar des zweiten Ausbildungsjahres.**

Der überwiegende Teil des Unterrichts findet online statt. Für Klassenarbeiten, Leistungsnachweise und Prüfungen sind Präsenztermine vorgesehen.

Voraussetzungen für den Bildungsgang

Aufnahmevoraussetzungen:

- Mittlerer Schulabschluss (MSA) - oder ein gleichwertiger Schulabschluss
- Mindestens dreijährige Berufsausbildung (Regelausbildungsdauer)
- Erstes Ausbildungsjahr der beruflichen Ausbildung wurde erfolgreich abgeschlossen (in Ausnahmefällen kann bereits im ersten Ausbildungsjahr begonnen werden!)

Weitere Informationen auf der Homepage:



Bewerbungszeitraum:
laufend (Anzahl der Plätze ist begrenzt)