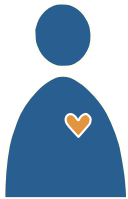


Die Emil-Possehl-Schule –

Kompetenz in Lernen und Lehren,
Handwerk und Technik.



Wir stellen den Menschen in den Mittelpunkt.

Wir handeln verantwortungsbewusst, gehen respektvoll miteinander um und fördern individuelle Entwicklungen.

Wir bieten Struktur und Verbindlichkeit im Schulalltag.



Wir bilden für das Leben.

Wir fördern berufliche und private Handlungsfähigkeit durch unsere Bildungsangebote.

Wir unterstützen beim Übergang zu weiteren Bildungsschritten.



Wir stehen für Fachlichkeit.

Wir verfügen über hohe Technikkompetenz und legen Wert auf aktuelle und branchenrelevante Inhalte und Ausstattung.

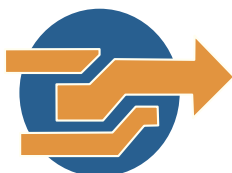
Wir bieten und nutzen ein vielfältiges System aus internen und externen Fortbildungsangeboten.



Wir sind vernetzt.

Wir profitieren von der innerschulischen Vielfalt, unterstützen uns gegenseitig und arbeiten konstruktiv zusammen.

Wir kommunizieren und kooperieren mit Bildungspartnern und pflegen den Austausch mit europäischen Partnerschulen.



Wir sind bereit für Veränderung.

Wir nehmen relevante gesellschaftliche Veränderungen und Entwicklungen wahr und berücksichtigen sie angemessen in unserem Handeln.

Wir setzen uns für Nachhaltigkeit ein, um Ökologie, Ökonomie und soziale Aspekte ressourcenschonend und zukunftsfähig miteinander zu verknüpfen.